

# IDEE PLAN

Projektdienstleistungen

Innenarchitektur & Handwerk  
Corporate Architecture

Beratung  
Projektentwicklung  
Planung  
Realisierungsbegleitung

Möbel- und Innenausbau  
Wohnen nach Maß  
Barrierefrei Renovieren  
Raumbildender Ausbau  
Gewerbliche Innenarchitektur

[www.ideeplan.at](http://www.ideeplan.at)

RAUMKONZEPTE FÜR PRIVÄTE &  
GEWERBLICH GENUTZTE RÄUME



## UNSERE INTERIOR DESIGN PROJEKTDIENSTLEISTUNGEN

| Projektvorleistungen |              |          | Planungsleistungen, technische Büroleistungen |         |                          | Realisierungsbegleitung |              |
|----------------------|--------------|----------|---|---------|--------------------------|-------------------------|--------------|
| Natur Maß            | Bestandsplan | Beratung | Vorentwurf                                    | Entwurf | Weiterführende Planungen | Handwerkerkoordination  | Objektfinish |



### INTERIOR DESIGN WORKFLOW:

#### NATUR MASS

Vermessen und dokumentieren von Grundrissen, Wandabwicklungen, Baukonstruktionen und technischen Einbauten.

#### BESTANDSPLAN

Anhand der ermittelten Natur Maßen wird ein Bestandsplan im Grundriss-Maßstab 1:50 gezeichnet. Bei Bedarf werden die Raumansichten dargestellt.

#### BERATUNG

Vor Planungsbeginn erörtern wir mit unseren Kunden das Raum- und Funktionsprogramm und das Kostenziel. Wir beraten unsere Kunden in technischen und künstlerischen Angelegenheiten.

#### VORENTWURF - Grundrissplan M 1:50

Mit der Planung des Vorentwurfs wird die Richtung der Gestaltungslinie festgelegt. Die Grundfunktionalität des Raums und bauliche Veränderungen werden dargestellt.

#### ENTWURF - dreidimensionale Darstellung

Aufbauend auf dem Vorentwurf planen wir das Raumkonzept soweit, dass die Planung als verbindliche Richtlinie für weitere Schritte und die Realisierung verwendet werden kann.

#### WEITERFÜHRENDE PLANUNGEN

In den weiterführenden Planungen werden innenarchitektonische Konstruktionen, Möbel, Materialien, Oberflächen und technische Einbauten vertiefend in die Planung eingearbeitet. Planbeispiele: **MÖBLIERUNGSPLANE** | **POSITIONSPLAN ELEKTRO - HKLS** | **DECKENSPIEGELPLAN** (z. B. abgestufte Gipskartondecke) | **VERLEGEPLÄNE** (z. B. Fliesenplan, Terrassenbeläge) Die benötigte Ausführungstiefe der Planungen ist individuell abzustimmen.

#### HANDWERKERKOORDINATION

Um die Projekt- und Handwerkerkoordination als Auftragnehmervorteiler ausüben zu können, benötigen wir von unseren Kunden eine umfassende, vertraglich festgelegte Legitimation. Bei der Handwerkerkoordination ist z. B. die Schnittstelle von Vor- und Nachgewerk besonders fehleranfällig und gehört fachlich koordiniert. Alternativ bieten wir eine kostengünstige Realisierungsbegleitung an, bei der wir unsere Kunden bedarfsabhängig bei der Handwerkerkoordination unterstützen.

#### OBJEKTFINISH

Gerne finalisieren wir gemeinsam mit unseren Kunden das Projekt. Wir überwachen die Fertigstellungsarbeiten oder notwendige Ausbesserungsarbeiten, kümmern uns persönlich um Kunst und Dekoration, sowie um den letzten Schliff für die gebrauchsfertige Übergabe zur Benützung.

### ZUSÄTZLICHE BÜRO UND PLANUNGSLEISTUNGEN:

**LEISTUNGSBESCHREIBUNG:** Unsere weiterführenden Planungen können in einem Leistungsverzeichnis oder einer Positionsliste erfasst werden. Je genauer das Projekt geplant und beschrieben wird, desto exakter können die Angebote der Ausführenden verglichen werden.

**BAUTECHNISCHE DETAILPLANUNG:** Wir übernehmen Planungsdaten aus Normen, Produktkatalogen usw. und binden diese Informationen in unsere weiterführenden Planungen ein. Je nach Aufgabenstellung kann es notwendig sein, weitere Fachplaner (z. B. Statiker, HKLS-Techniker,...) einzubinden.

**BEWILLIGUNGSPLANUNG:** Bei Bewilligungsplanungen (Einreichung) erstellen wir unter Einbeziehung anderer, an der Planung fachlich beteiligter, nach öffentlich-rechtlichen Vorschriften und gemäß den Richtlinien der zuständigen Behörden, die erforderlichen Projektunterlagen. Nach der Freigabe durch den Auftraggeber erfolgt unsere Mitwirkung bei Erläuterungen und Verhandlungen mit Behörden in fachtechnischen Fragen, sowie die Teilnahme an Bewilligungsverhandlungen.

### ZUSÄTZLICHE PROJEKTLLEISTUNGEN:

#### PROJEKTMANAGEMENT

| Projektplanung                         |              |                       | Projektdurchführung |                                  |
|--|--------------|-----------------------|---------------------|----------------------------------|
| Bedarfsplanung, Kostenziel, Zeitrahmen | Kostenrahmen | Zeitplan, Kalkulation | Vergabe             | Kostenverfolgung, Zeitverfolgung |

weitere Leistungen unter [www.ideoeplan.at](http://www.ideoeplan.at)

#### AUSFÜHRUNG

|                       |                          |
|-----------------------|--------------------------|
| Herstellung, Logistik | Bauleistungen, Montagen  |
| Abstimmungsdaten      | technische Dokumentation |

## UNSERE PROJEKTDIENSTLEISTUNGEN

| Projektvorleistungen |              |          | Planungsleistungen, technische Büroleistungen |         |                          | Realisierungsbegleitung |              |
|----------------------|--------------|----------|---|---------|--------------------------|-------------------------|--------------|
| Natur Maß            | Bestandsplan | Beratung | Vorentwurf                                    | Entwurf | Weiterführende Planungen | Handwerkerkoordination  | Objektfinish |

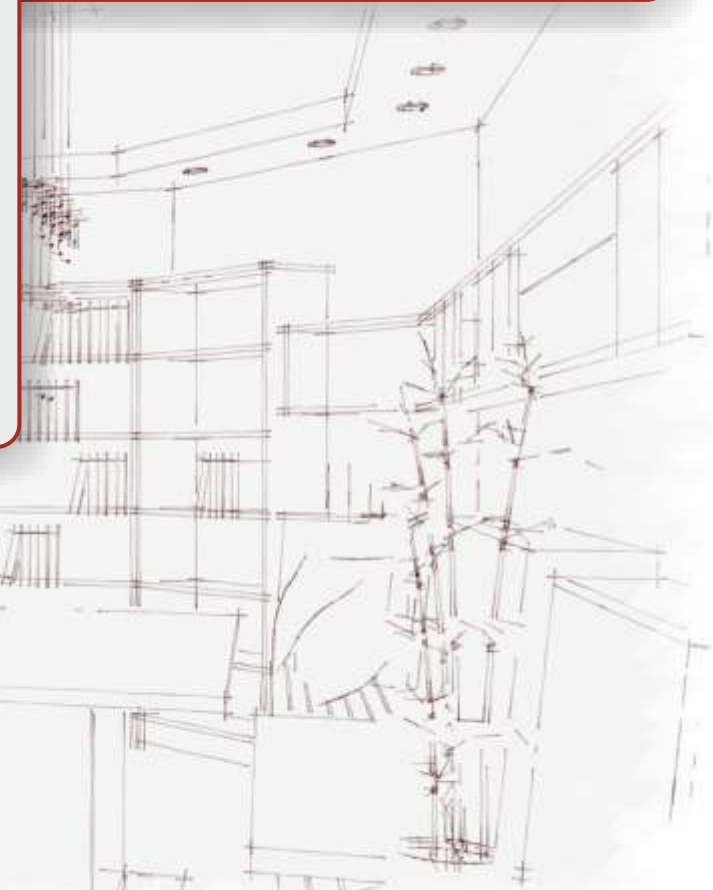
### Natur Maß

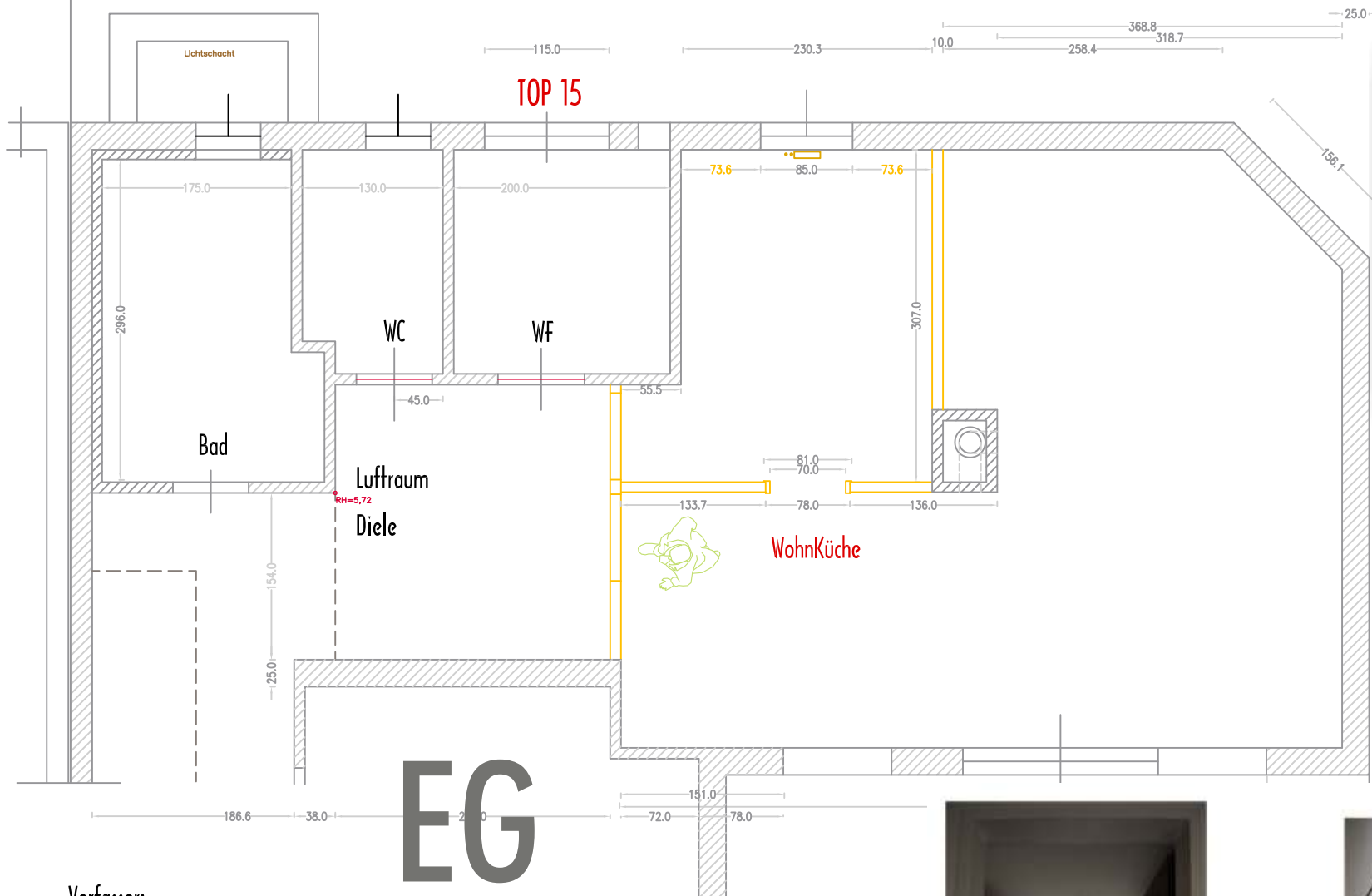
Wenn kein Bestandsplan vorhanden ist, können wir für Sie die Natur Maße erheben. Je nach Projektumfang vermessen und dokumentieren wir den Grundriss, Wandabwicklungen, Baukonstruktionen und technische Einbauten.

### Bestandsplan

Anhand der Natur Maße erstellen wir einen Bestandsplan, im Grundriss- Maßstab 1:50. Bei Bedarf werden zusätzlich Raumansichten gezeichnet.

Die Dokumentausgabe erfolgt digital im PDF-, JPG- oder PNG- Format.





# IDEE PLAN

Projektdienstleistungen

**BESTANDSPLAN** anhand der Bestandsaufnahme - NATUR MAß im Altebestand

Verfahren

**BESTANDSPLAN**  
 CAD Plan anhand NATUR MAß  
 Einfamilienhaus Umbau 1230



## UNSERE PROJEKTDIENSTLEISTUNGEN

| Projektvorleistungen |              |          | Planungsleistungen, technische Büroleistungen |         |                          | Realisierungsbegleitung |              |
|----------------------|--------------|----------|---|---------|--------------------------|-------------------------|--------------|
| Natur Maß            | Bestandsplan | Beratung | Vorentwurf                                    | Entwurf | Weiterführende Planungen | Handwerkerkoordination  | Objektfinish |

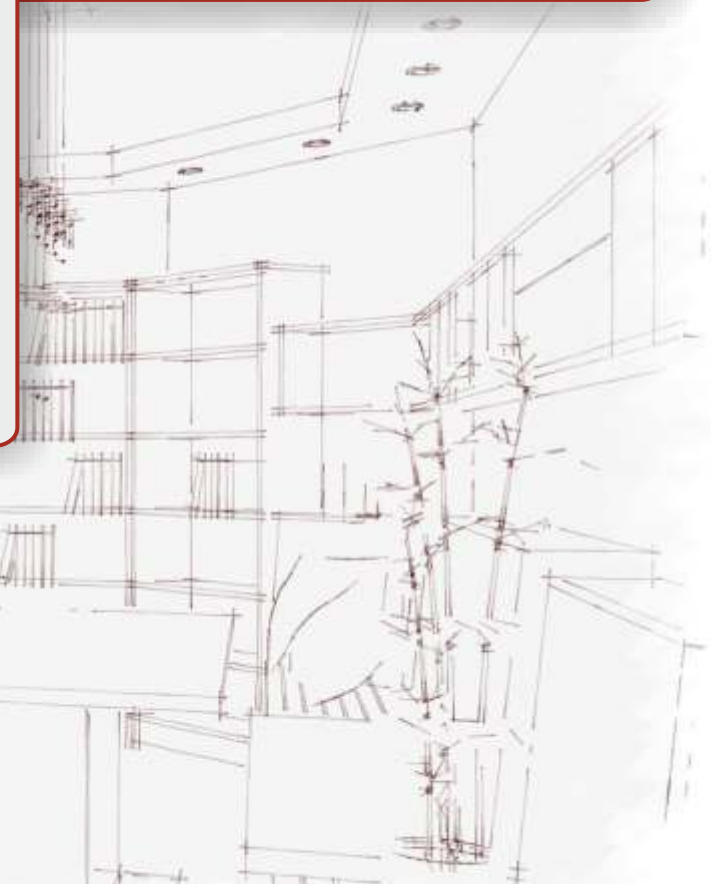
### Vorentwurf- Grundrissplan im Maßstab 1:50

Vor Arbeitsbeginn erörtern wir mit unseren Kunden das Raum- und Funktionsprogramm, sowie das Kostenziel.

Mit der Planung des Vorentwurfs wird die Richtung der Gestaltungslinie festgelegt. Die Grundfunktionalität des zu gestaltenden Raumes und bauliche Veränderungen werden im Plan dargestellt.

Der gezeichnete Grundrissplan im Maßstab 1:50 wird zusätzlich textliche beschrieben.

Die Dokumentausgabe erfolgt digital im PDF-, JPG- oder PNG- Format.



# Vorentwurf M1:50

# IDEE PLAN

Projektdienstleistungen

Sitzplatz

Büro

Schlafen

Gang

WC

Sauna

Wohnen

Schrankraum

Kochen

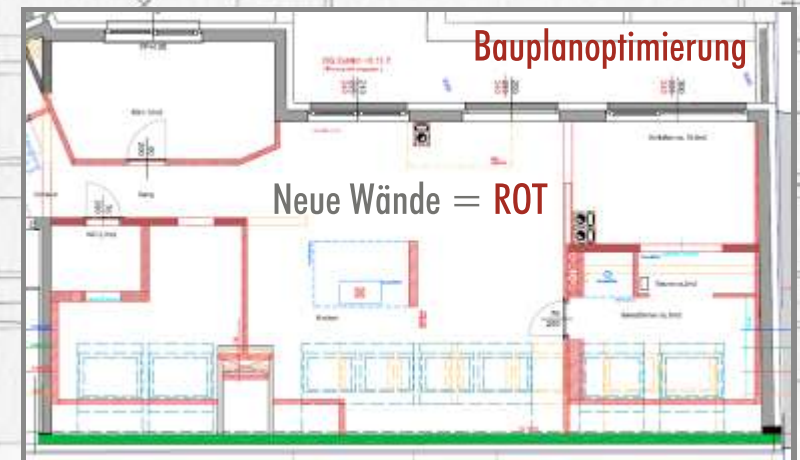
Badezimmer

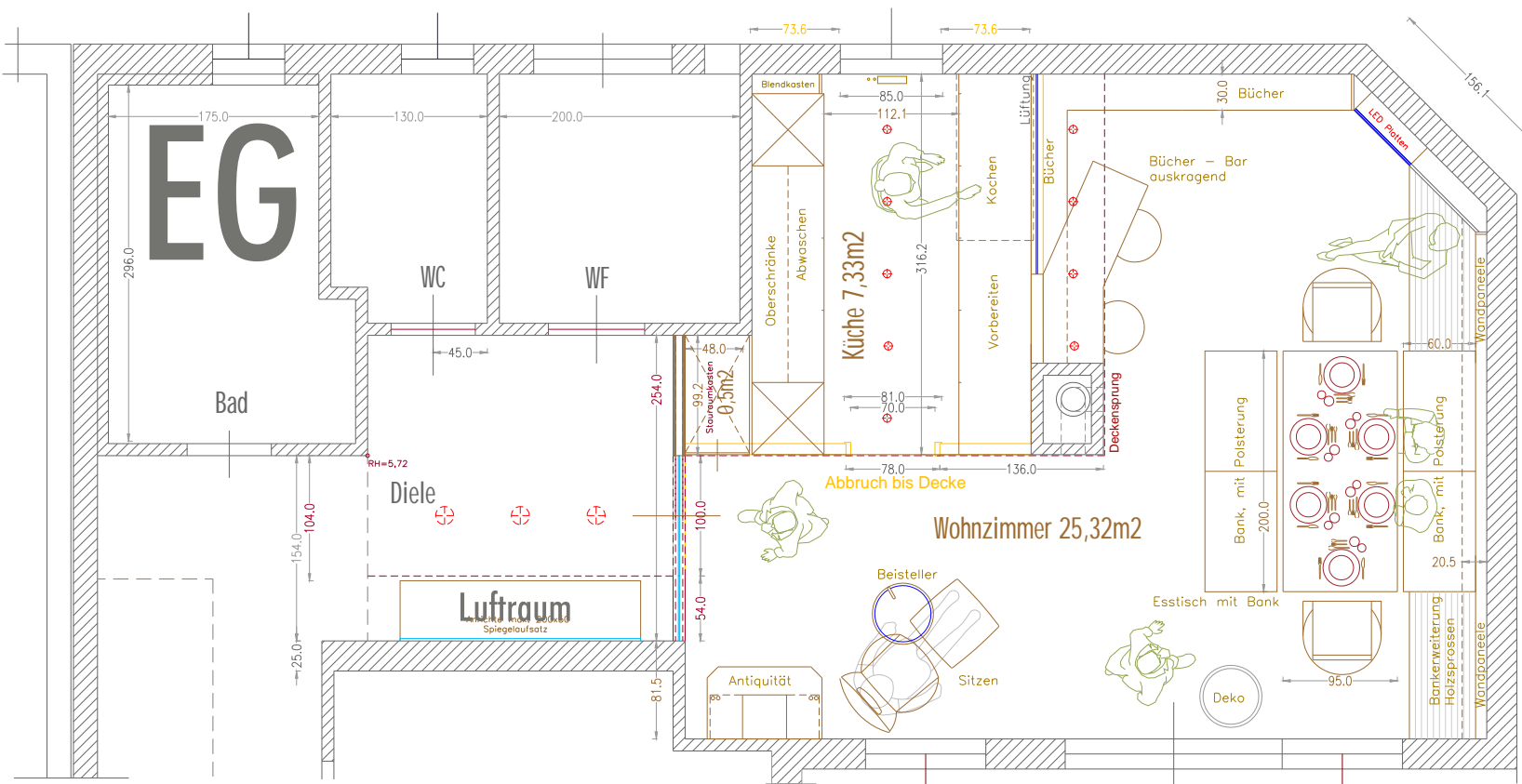
## VORENTWURF

Dachgeschoss Wohnung  
Bauplanoptimierung & Planung

Bauplanoptimierung

Neue Wände = ROT





**IDEE PLAN**  
 Projektdienstleistungen

Umbau mit Mehrwert:  
 Die Gesamtnutzfläche  
 im Bestand wurde um  
 10,5m<sup>2</sup> erweitert..

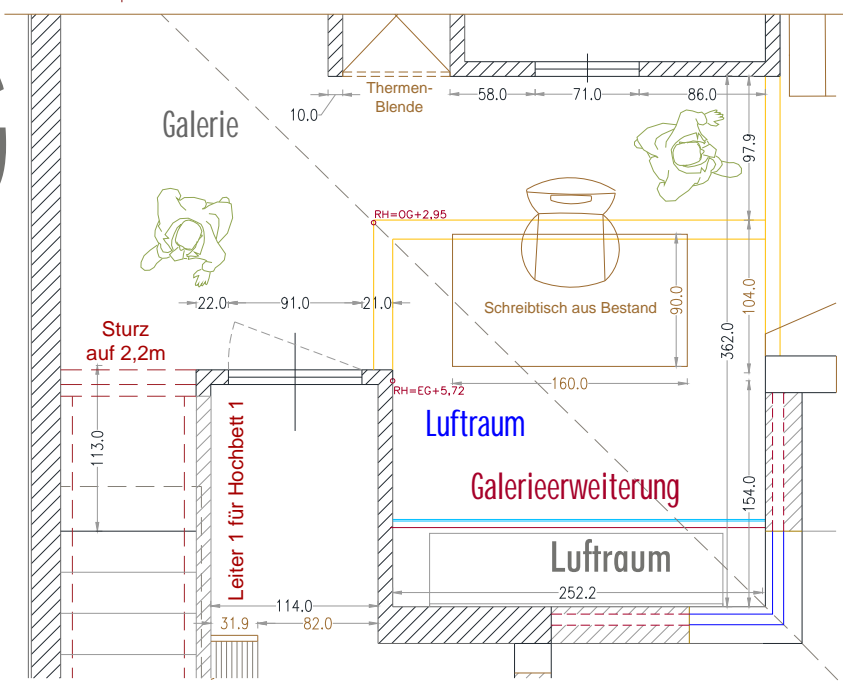
# Vorentwurf M1:50

Modernisierung, raumbildender Ausbau,  
 Einrichtungskonzept Wohnküche, Nutzflächenerweiterung im  
 Luftraum des Dielen Bereiches.

**VORENTWURF -PLAN M1:50**  
 inkl. raumbildende Maßnahmen  
 Einfamilienhaus 1230 - Umbau

# OG

Hochbett im  
 Luftraum  
 über dem  
 Stiegenhaus



## UNSERE PROJEKTDIENSTLEISTUNGEN

| Projektvorleistungen |              |          | Planungsleistungen, technische Büroleistungen |         |                          | Realisierungsbegleitung |              |
|----------------------|--------------|----------|---|---------|--------------------------|-------------------------|--------------|
| Natur Maß            | Bestandsplan | Beratung | Vorentwurf                                    | Entwurf | Weiterführende Planungen | Handwerkerkoordination  | Objektfinish |

### Entwurf- dreidimensionale Darstellung

Aufbauend auf dem freigegebenen Vorentwurf planen wir das Raumkonzept soweit, dass die Planung als verbindliche Richtlinie für die weiteren Schritte und die Realisierung dient. Der Entwurf wird als **Plan- Layout** mit den relevanten Ansichten der Raumsituation präsentiert. Im Zuge der Entwurfsbesprechung werden von uns (je nach Leistungspaket) passende Materialien vorgeschlagen, sowie Farben und Lichtstimmungen abgestimmt.

Die Dokumentausgabe erfolgt digital im PDF-, JPG- oder PNG- Format.

Bei Projekten ohne bauliche Veränderungen besteht nach dem Entwurf die Möglichkeit eine vereinfachte Ausführungsvorbereitung durchzuführen.





# IDEE PLAN

Projektdienstleistungen

Sauna

Sonnenstand 01.09. 16:30

Küche

Schlafzimmer

Wohnzimmer

## 3D ENTWURF

Dachgeschoss Wohnung inkl. Sonnenstand  
nach Bauplanoptimierung & Vorentwurf



# Entwurf



**IDEE  
PLAN**  
Projektdienstleistungen



## Materialmuster

Bilder vom Projekt finden Sie am Ende der Mappe unter HANDWERKERKOORDINATION und OBJEKTFINISH

**3D ENTWURF**  
Varianten inkl. Materialmuster  
Einfamilienhaus 1230 - Umbau

Entwurf

**IDEE  
PLAN**

Projektdienstleistungen

**3D ENTWURF**- Auszug  
Küche, Essplatz  
Wohnung 2500 - Umbau

3D Grundriss

Entwurf

**IDEE  
PLAN**

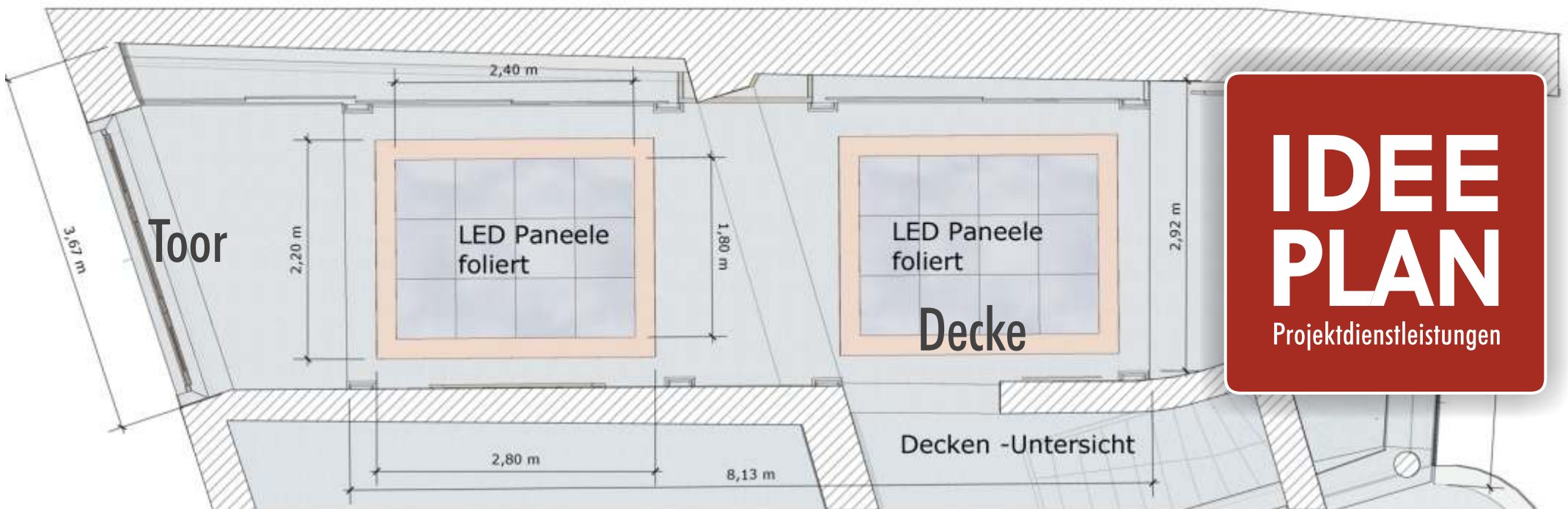
Projektdienstleistungen

3D Grundriss

**3D ENTWURF**- Auszug  
Wohnküche  
Wohnung 1220 - Ausbau

3D Ansicht



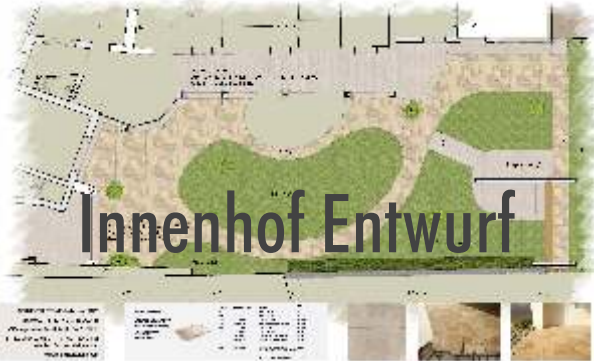


**IDEE  
PLAN**  
Projektdienstleistungen

Planungsbeispiel: 3D Entwurf mit abgeleiteten 2D Ansichten inkl. grober Bemaßung. Die dargestellte Ausführung ersetzt keine weiterführende Planung.



**3D ENTWURF**- Auszug  
zusätzliche 2D Ansichten  
Eingang / Durchgang 2500



# IDEE PLAN

Projektdienstleistungen



## Grundriss

SCHUBERT STONE GmbH seit 1973

1230 Wien, Braunerfurter Straße 24D

Öffnungszeiten: Mo-Fr 8-18 | Sa 9-13 Uhr

### BODENPLATTEN

für Außenverlegung im Spalte-  
mörtel und im Spaltmörtel  
ohne schräge Einbautungen

| Art. Nr. | Menge / Fläche       | Größe                   |
|----------|----------------------|-------------------------|
| 802      | individuell          | 2022 x 2022 cm          |
| 804      | individuell          | 4020 x 4020 cm          |
| 770      | 13,38 m <sup>2</sup> | 81 x 402,6 cm           |
| 776      | individuell          | 4020 cm in freier Länge |
| 807      | 11,81 m <sup>2</sup> | 81 x 81 cm              |

## 3D ENTWURF

Garten- Innenhofgestaltung

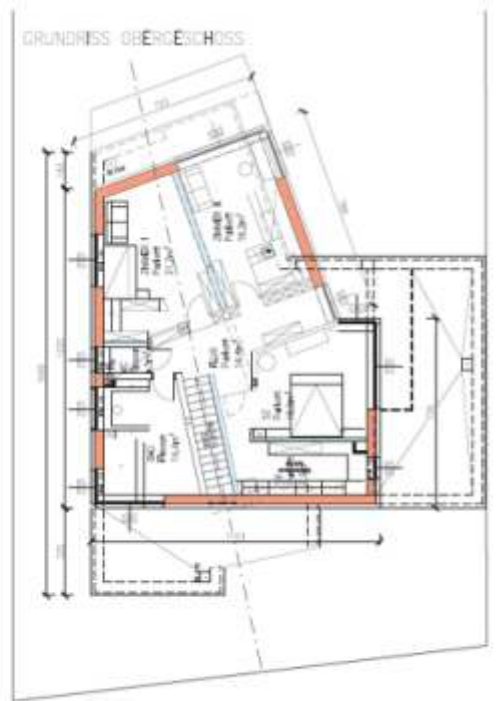
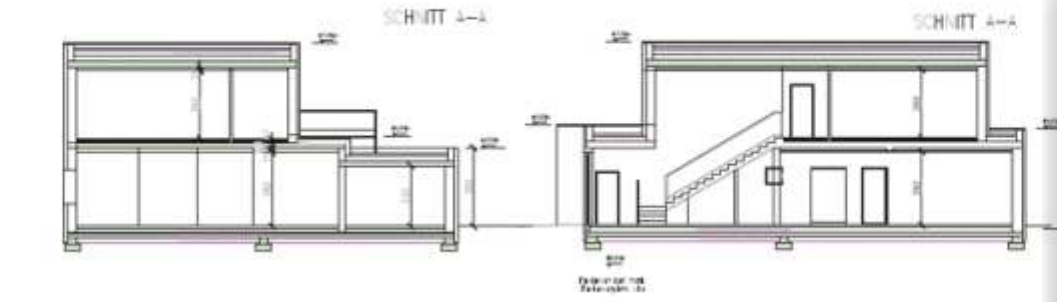
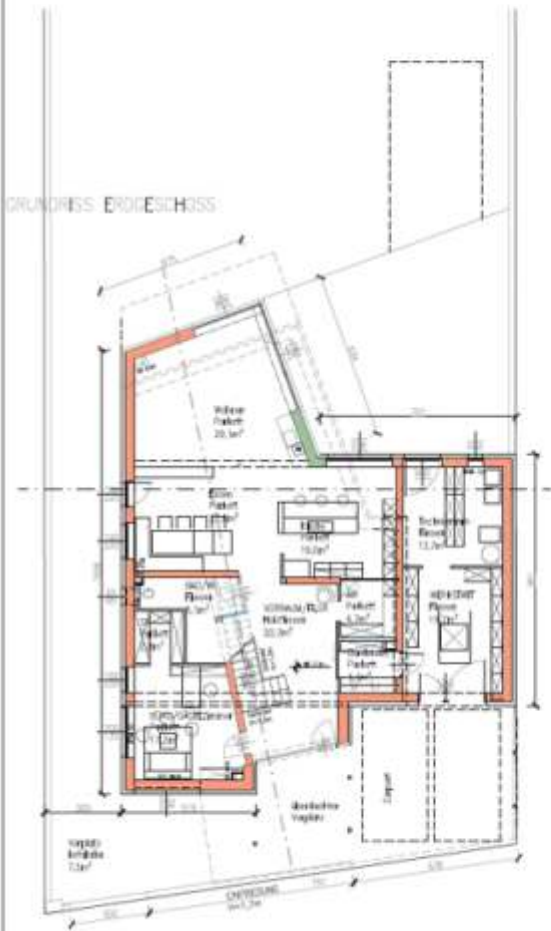
2500



- Verbräute Fläche - Bestand 202 m<sup>2</sup>
- Verbräute Fläche - Abbau 151 m<sup>2</sup>
- Verbräute Fläche - Neubau 144 m<sup>2</sup>
- Verbräute Fläche - Gesamt 497 m<sup>2</sup>

| WÄRMELISSENWAND |      | FUSSBODEN z.B. ERDEBECKEN |      |
|-----------------|------|---------------------------|------|
| 1.0             | 1.0  | 1.0                       | 1.0  |
| 2.0             | 2.0  | 2.0                       | 2.0  |
| 3.0             | 3.0  | 3.0                       | 3.0  |
| 4.0             | 4.0  | 4.0                       | 4.0  |
| 5.0             | 5.0  | 5.0                       | 5.0  |
| 6.0             | 6.0  | 6.0                       | 6.0  |
| 7.0             | 7.0  | 7.0                       | 7.0  |
| 8.0             | 8.0  | 8.0                       | 8.0  |
| 9.0             | 9.0  | 9.0                       | 9.0  |
| 10.0            | 10.0 | 10.0                      | 10.0 |

# Einreichplan



# IDEE PLAN

Projektdienstleistungen



3D ENTWURF

EINREICHPLAN (zusätzliche Planungsleistung)

Neubau 2500

## UNSERE PROJEKTDIENSTLEISTUNGEN

| Projektvorleistungen |              |          | Planungsleistungen, technische Büroleistungen |         |                          | Realisierungsbegleitung |              |
|----------------------|--------------|----------|---|---------|--------------------------|-------------------------|--------------|
| Natur Maß            | Bestandsplan | Beratung | Vorentwurf                                    | Entwurf | Weiterführende Planungen | Handwerkerkoordination  | Objektfinish |

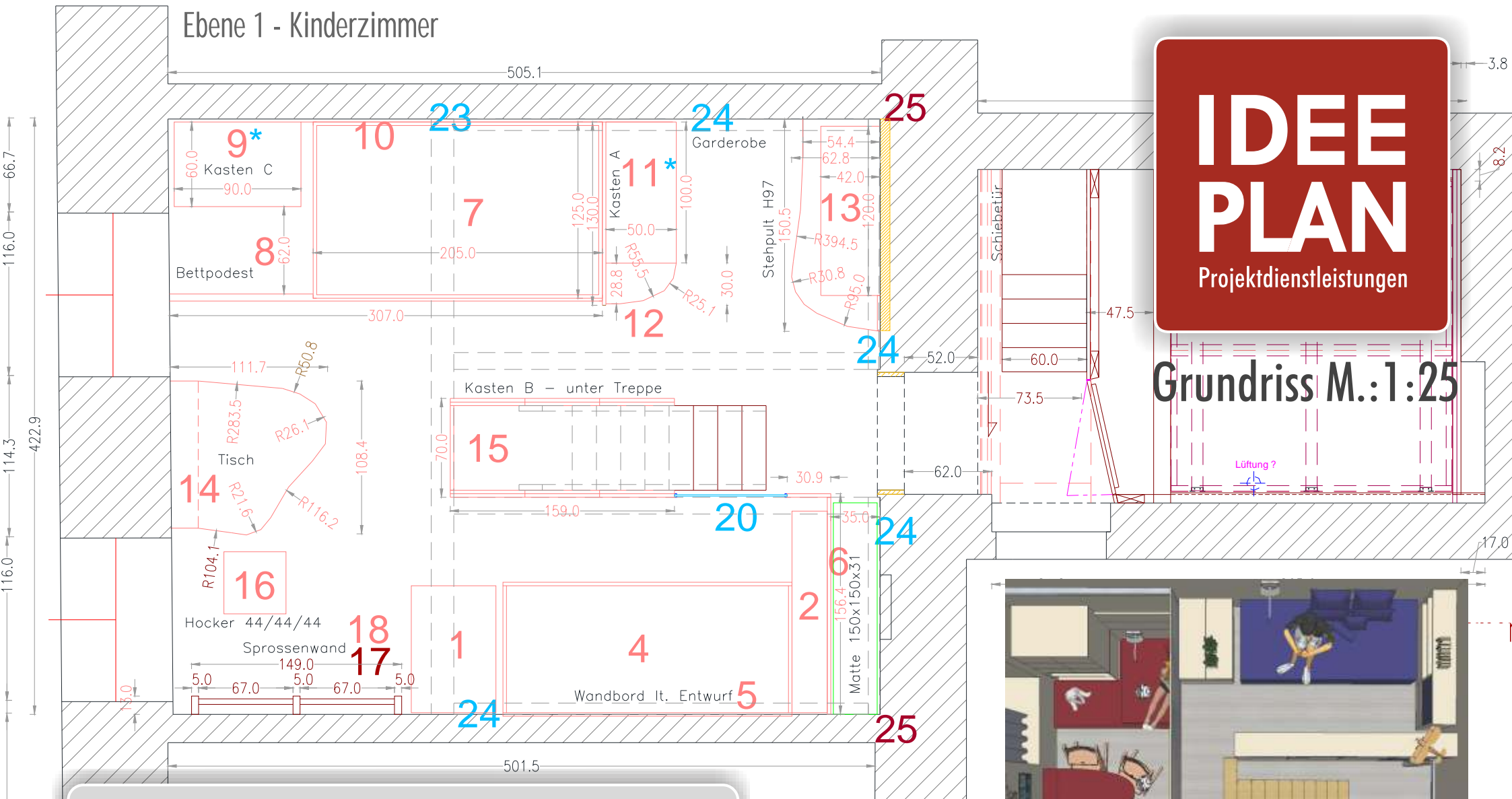
**Weiterführende Planungen** werden bei Bedarf zusätzlich angeboten. In den verschiedenen weiterführenden Planungen wie z. B. einem **detaillierten Ausführungsplan, Deckenspiegelplan, Fliesenplan, Positionsplan für Elektro- und HKLS-Technik (Heizung, Klima, Lüftung, Sanitär)** usw. wird der abgenommene Entwurf vertiefend ausgearbeitet. Innenarchitektonische Konstruktionen, Möbel, Materialien, Oberflächen und technische Einbauten werden unter Berücksichtigung der dazu benötigten bautechnischen Maßnahmen in die Planung eingebunden.

Unsere weiterführenden Planungen werden zweidimensional dargestellt und über ein PDF-Format digital ausgegeben. Die Ausführungstiefe der Planungen ist projektabhängig.

**Technische Büroleistungen, Leistungsbeschreibungen, Behörden-Bewilligungsplanungen (Einreichung), Betriebsanlagengenehmigungen** usw. werden bei Bedarf gesondert angeboten.



# Ebene 1 - Kinderzimmer



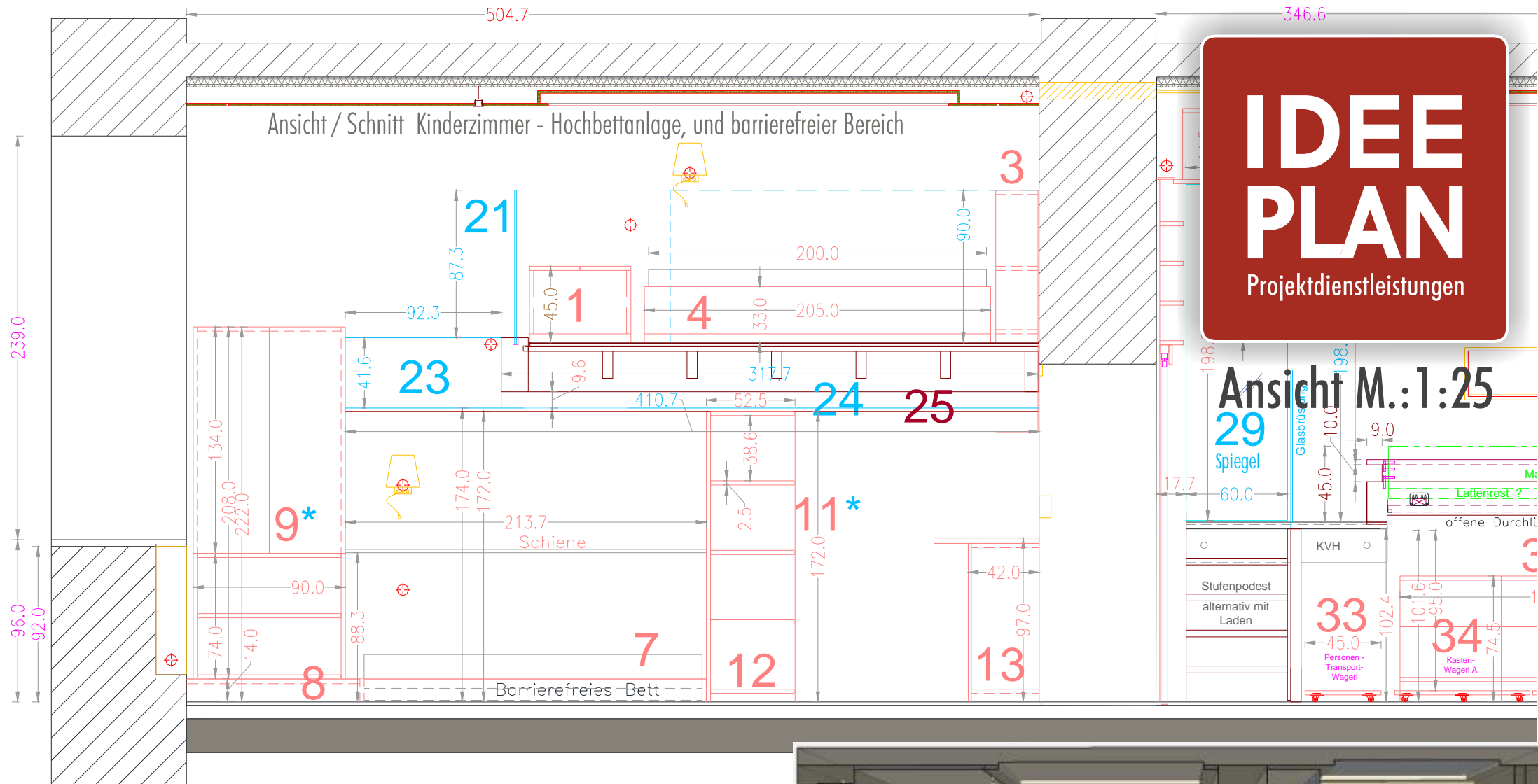
**IDEE PLAN**  
 Projektdienstleistungen

Grundriss M.: 1:25



Weiterführende Planung - Auszug aus einem **MÖBLIERUNGSPLAN** mit Positionsnummern für die Erstellung einer Angebotsliste OBJ. 1150

Grundriss Kinderzimmer Hochbetтанlage, und barrierefreier Schlafbereich

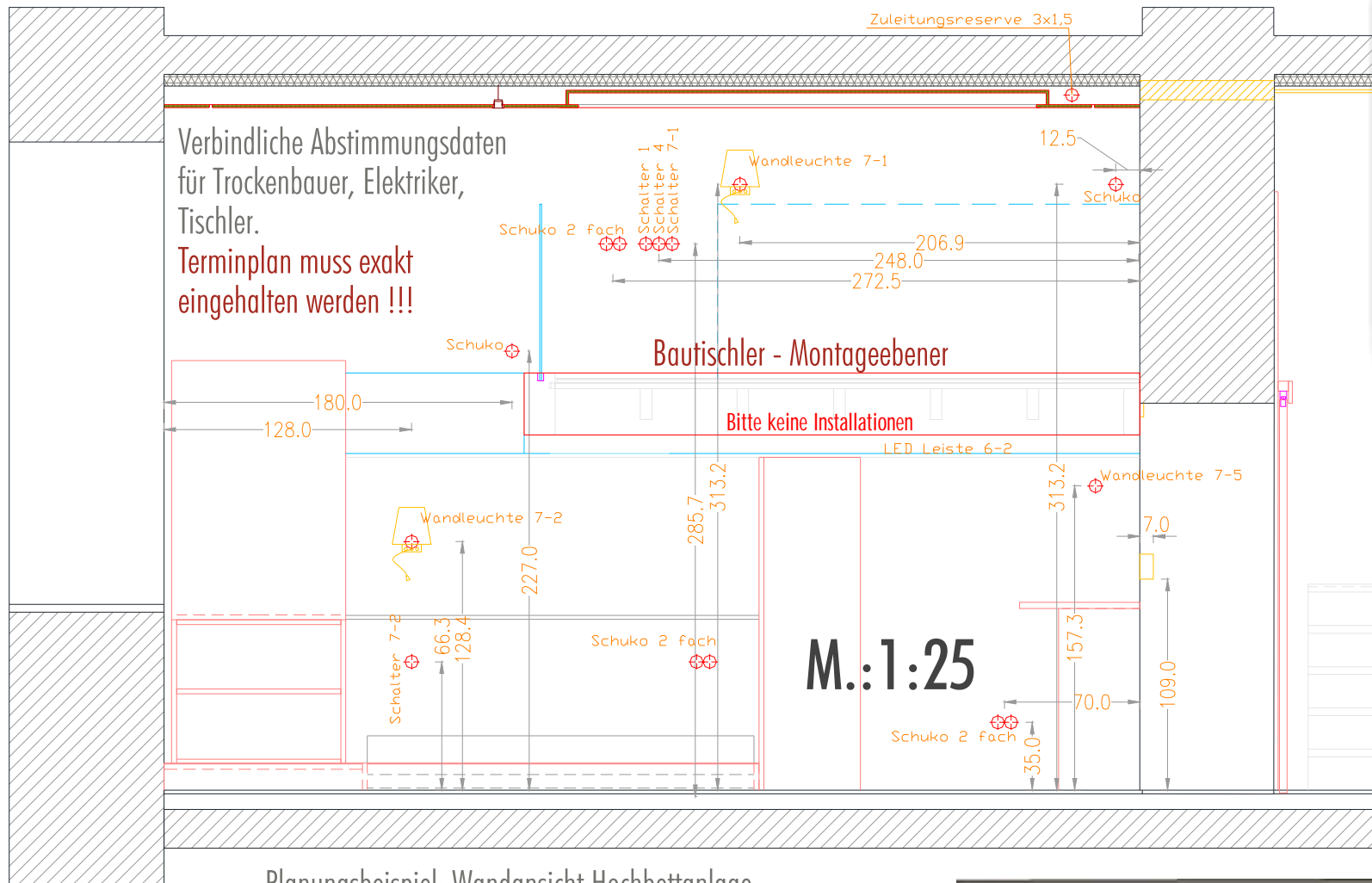


**Weiterführende Planung** - Auszug aus einem **MÖBLIERUNGSPLAN** mit Positionsnummern für die Erstellung einer Angebotsliste OBJ. 1150



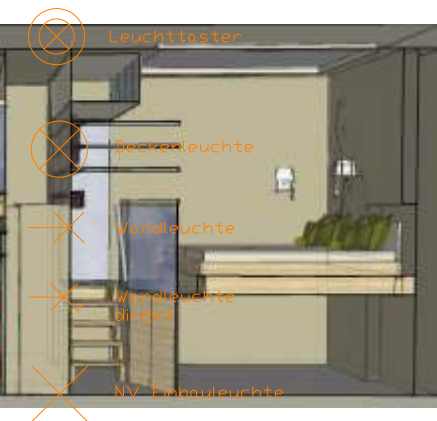
# IDEE PLAN

Projektdienstleistungen



Planungsbeispiel: Wandansicht Hochbettanlage

- Einpoliger Ausschalter
- Ausschalter mit Kontrollleuchte
- Wechselschalter
- Serienschalter
- Bewegungsmelder
- Taster

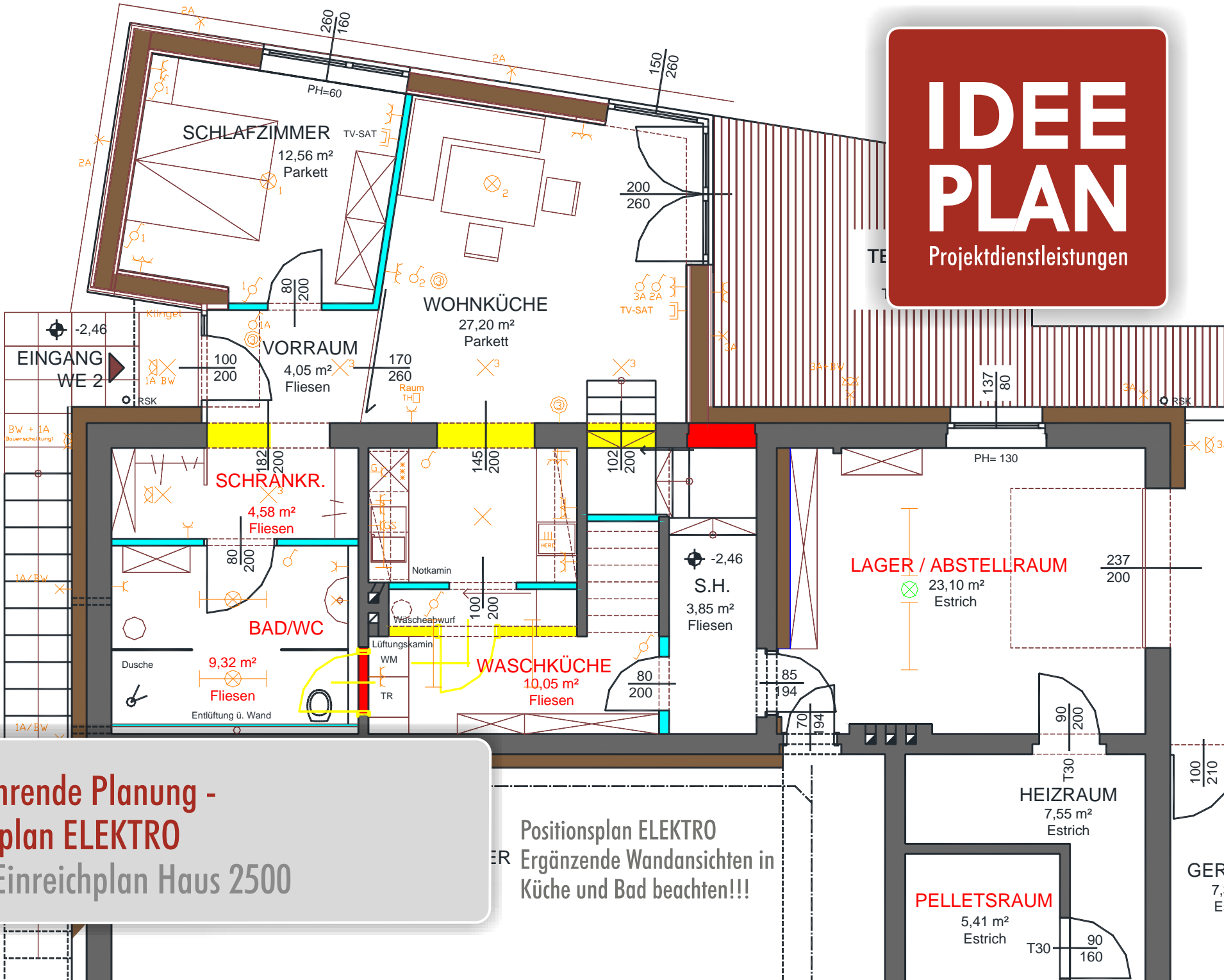


Weiterführende Planung -  
Positionsplan ELEKTRO anhand  
Möblierungsplan OBJ 1150

# IDEE PLAN

Projektdienstleistungen

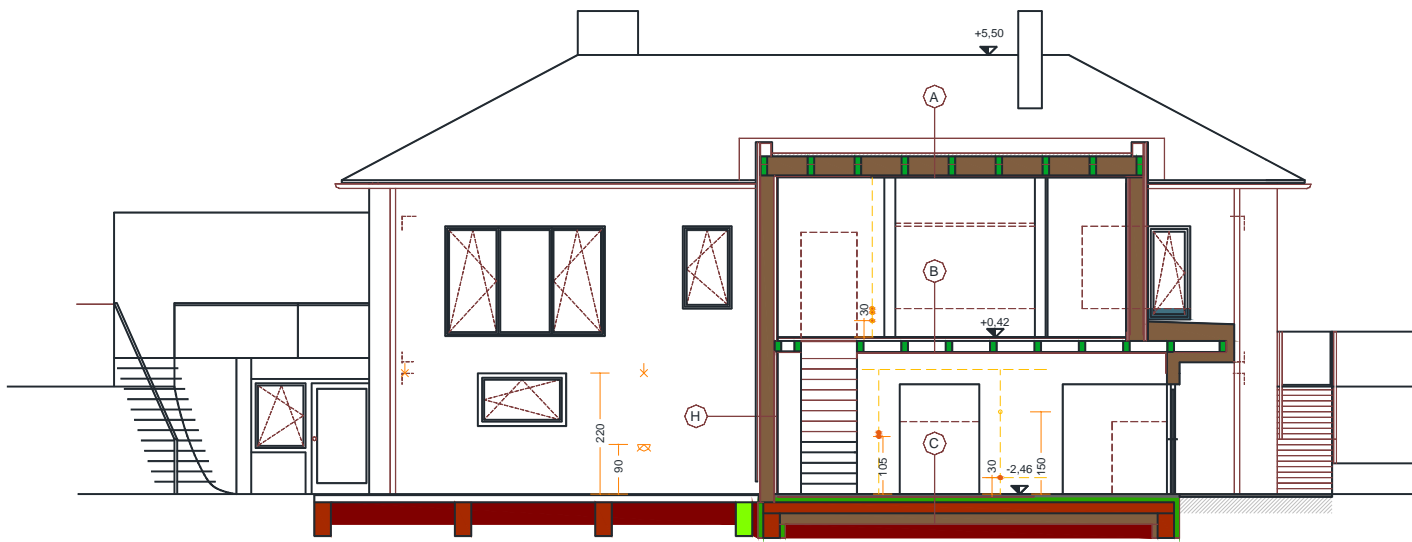
- Eingelagerter Ausschalter
- Ausschalter mit Kontrollleuchte
- Wechselrichter
- Serienschalter
- Bewegungsmelder
- Taster
- Leuchttaster
- Deckenleuchte
- Wandleuchte
- Wandleuchte direkt
- NV Einbauleuchte
- Leuchttastflanze
- Kraftsteckdose
- Schuko 1 Fach
- Schuko 2 Fach
- Schuko 3 Fach
- Schuko mehr-fach
- Gerätesteckanschluss
- TV Steckdose
- Telefonsteckdose
- Lüfter
- Gegensprechanlage
- Türöffner
- EDV Anschluss
- Verteiler
- Thermostat Aussenfühler



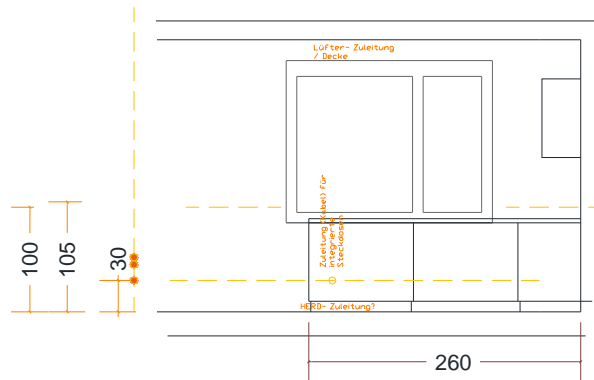
**Weiterführende Planung -  
Positionsplan ELEKTRO**  
anhand Einreichplan Haus 2500

Positionsplan ELEKTRO  
Ergänzende Wandansichten in  
Küche und Bad beachten!!!

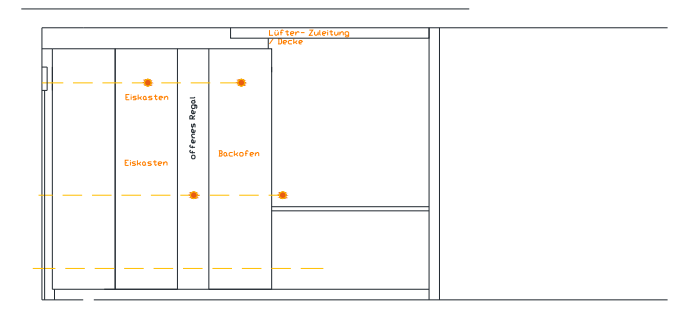
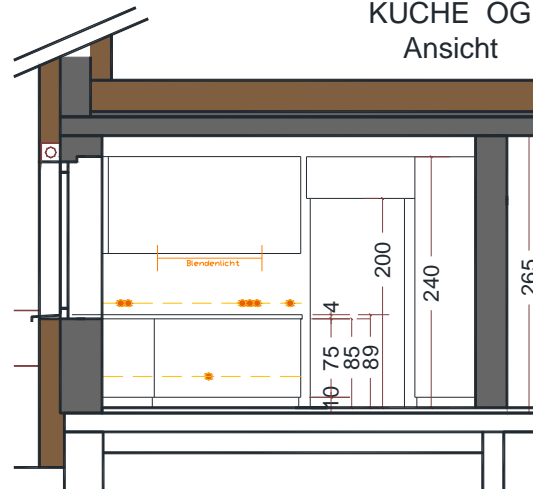
GER  
7,3  
ES



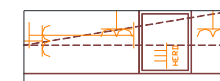
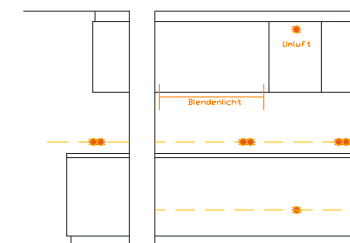
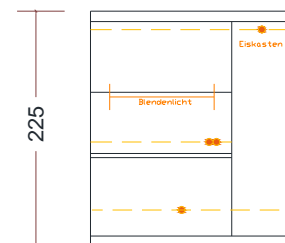
KÜCHE  
OG  
Ansicht



KÜCHE OG  
Ansicht

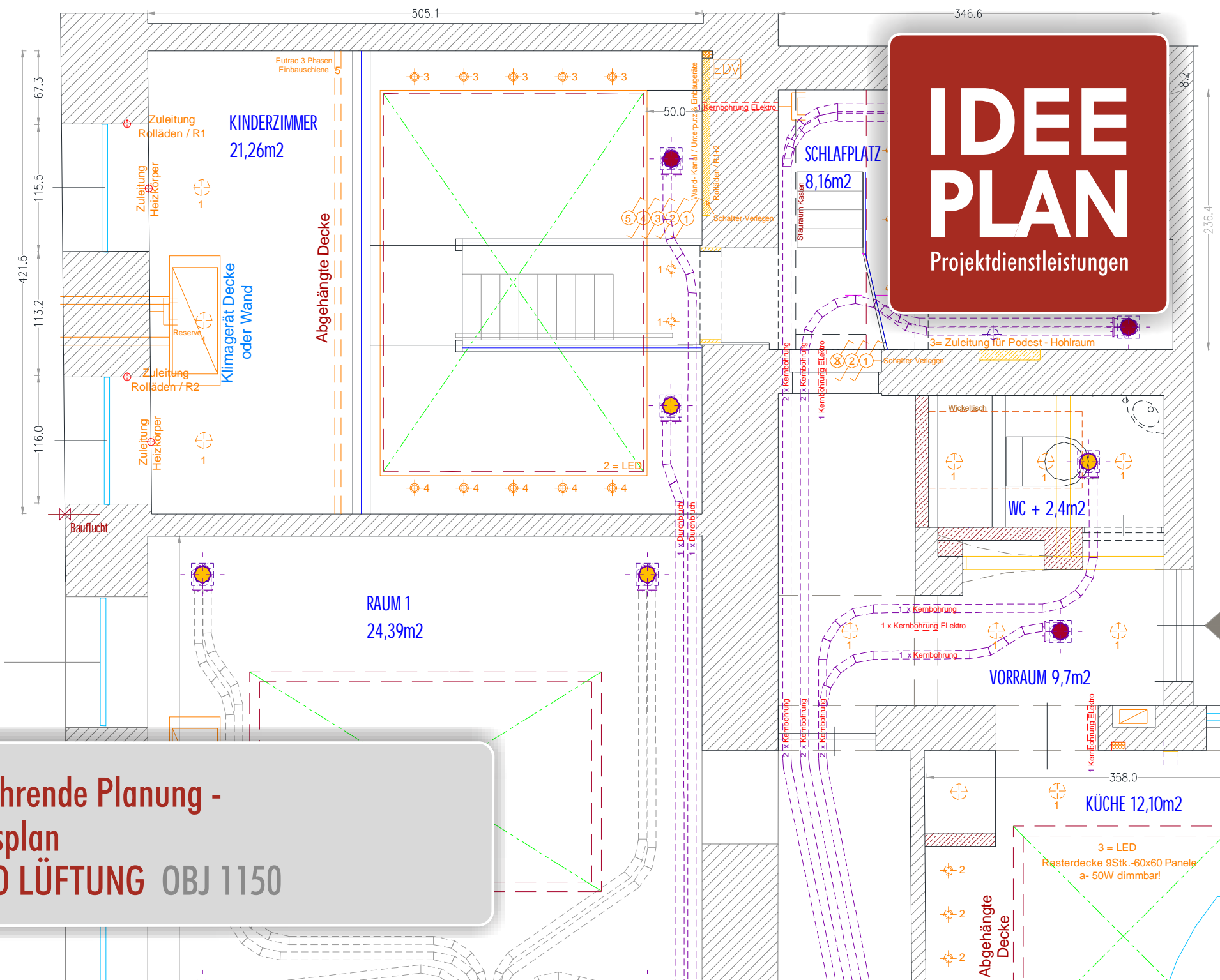


KÜCHE EG Ansicht



**Weiterführende Planung -  
Positionsplan ELEKTRO**  
anhand Einreichplan Haus 2500

- Einpoliger Ausschalter
- Ausschalter mit Kontrolleuchte
- Wechselschalter
- Serienschalter
- Bewegungsmelder
- Taster
- Leuchttaster
- Deckenleuchte
- Wandleuchte
- Wandleuchte direkt
- NV Einbauleuchte
- Leuchtstofflampe
- Kraftsteckdose
- Schuko 1 fach
- Schuko 2 fach
- Schuko 3 fach
- Schuko mehr fach
- Türöffner



**Weiterführende Planung -  
Positionsplan  
ELEKTRO LÜFTUNG OBJ 1150**

**IDEE  
PLAN**  
Projektdienstleistungen

## UNSERE PROJEKTDIENSTLEISTUNGEN

| Projektvorleistungen |              |          | Planungsleistungen, technische Büroleistungen |         |                          | Realisierungsbegleitung |              |
|----------------------|--------------|----------|---|---------|--------------------------|-------------------------|--------------|
| Natur Maß            | Bestandsplan | Beratung | Vorentwurf                                    | Entwurf | Weiterführende Planungen | Handwerkerkoordination  | Objektfinish |

### Handwerkerkoordination

Um die weiterführende Projektbegleitung in der Realisierungsphase eigenständig ausüben zu können benötigen wir von unseren Kunden eine vertraglich festgelegte Legitimation als technische und / oder künstlerische Leiter. Wir koordinieren für unsere Kunden die Umsetzung der beauftragten Leistungen und stimmen die Realisierung im Sinne der von uns entwickelten Gestaltung ab.

Alternativ bieten wir eine kostengünstige Realisierungsbegleitung an, bei der wir unsere Kunden bedarfsabhängig bei der Handwerkerkoordination unterstützen.

Bei der Handwerkerkoordination spielt immer die Problematik Vorgewerk / Nachgewerk mit der dazugehörigen Haftungsfrage eine wichtige Rolle. An der Schnittstelle zweier Gewerke entstehen oftmals Fehler. Unsere Erfahrung und unser Handwerkerwissen helfen uns diese Fehlerquellen zu minimieren, wenn die Professionisten umfassend kooperieren. Bei Zeitüberschreitungen oder Ausführungsfehlern erfassen und dokumentieren wir die Vorfälle. Unsere Kunden haben anhand unserer Unterlagen die Möglichkeit weitere Schritte einzuleiten. Nach der Fertigstellung eines Gewerkes und vor dem Start des Nachgewerkes muss die jeweilige Ausführung abgenommen werden. Diese Abnahme sollte gemeinsam mit dem Kunden / Projektleiter durchgeführt werden.

### Objektfinish

Zu Projektende finalisieren wir gerne gemeinsam mit unsern Kunden das Projekt. Wir überwachen die letzten Fertigstellungsarbeiten oder notwendige Ausbesserungsarbeiten, kümmern uns persönlich um Kunst und Dekoration sowie um den letzten Schliff für die gebrauchsfertige Übergabe zur Benützung.

# IDEE PLAN

Projektdienstleistungen



## HANDWERKERKOORDINATION

Baustellenfotos, Bau & Innenausbau, Elektro  
Einfamilienhaus 1230 - Umbau



# IDEE PLAN

Projektdienstleistungen

## OBJEKTFINISH

Boden Wand Decke, Lichtobjekte  
Einfamilienhaus 1230 - Umbau

